

# system Transmisji Alarmów DGG-16Z Dialer Obiektowy



PRZEDSIĘBIORSTWO  
**DYSKAM** sp. z o.o.  
30-059 Kraków; ul. Reymonta 22;



Usługi ochrony osób i mienia

## GPRS/SMS

## Zestaw nr 4

Terminal Alarmowy TA6GS realizuje funkcje dialera w sieci GSM z możliwością przekazu informacji z chronionego obiektu w technologii SMS lub GPRS.

Pracuje z modemem GSM/GPRS typu OEM Enfora, umieszczonym bezpośrednio na pakiecie Terminala.

Terminal jest wyposażony w wyświetlacz LCD 2X16 znaków, umożliwiającą monitorowanie na bieżąco jego pracy. Wyświetlacz jest szczególnie przydatny w momencie instalacji lub konserwacji systemu alarmowego.

## CECHY / PARAMETRY / FUNKCJONALNE

### TRYB\_SMS

- 5 numerów sieci GSM, na które terminal może przekazywać meldunki lub komunikaty SMS
- 5 + 7 numerów GSM, z których terminal może przyjmować rozkazy do wykonania pochodzące z sieci GSM.

### TRYB\_GPRS

- indywidualne adresy IP Terminala w dwu niezależnych APN-ach (sieciach pakietowych)
- praca w dwu APN-ach, - w połączeniu z trzema zdefiniowanymi Bazami ACO
  - A/ Bazą Podstawową,
  - B/ Bazą Rezerwową (przesłanie informacji jeśli brak komunikacji z Bazą Podstawową)
  - C/ Bazą Dodatkową, równoczesne przesłanie meldunku do Bazy Podstawowej i Rezerwowej
  - D/ Możliwość zdefiniowania dwóch Baz Dodatkowych jeśli brak definicji bazy Rezerwowej

**TRYB AWARYJNY** – możliwość wysłania alarmu SMS-em jeśli zawiedzie GPRS.



### INNE :

- programowany /niski lub wysoki/ stan logiczny wykrywania zdarzeń na wejściach.
- programowany /zwarcie lub rozwarcie/ początkowy stan wyjść
- możliwość podzielenia linii na trzy strefy i przypisania ich do wejść zamków szyfrowych
- definiowalne czasy reakcji wejść
- możliwość realizacji linii zwłocznych
- możliwość dołączenia układu kontroli linii telefonicznej
- wprowadzanie danych konfiguracyjnych z PC
- wyświetlacz LCD 2 x 16 znaków.
- nie ulotna pamięć 100 ostatnich zdarzeń

# system Transmisji Alarmów DGG-16Z Dialer Obiektowy



PRZEDSIĘBIORSTWO  
**DYSKAM** sp. z o.o.  
30-059 Kraków; ul. Reymonta 22;



Usługi ochrony osób i mienia

Tel./fax 012-637-80-20  
e-mail: dyskam@dyskam.com.pl

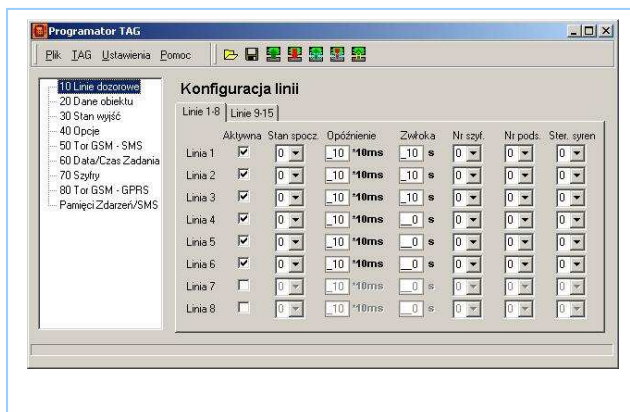
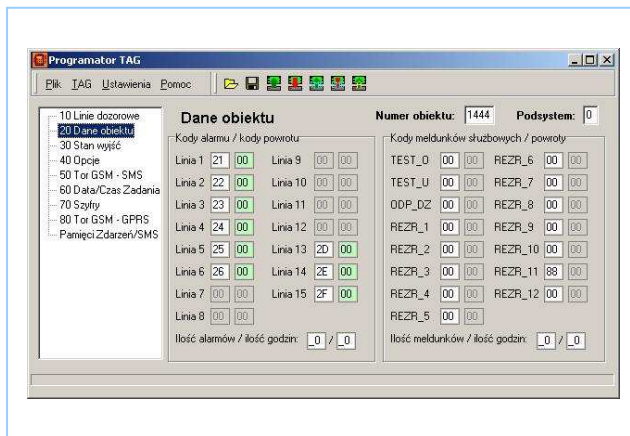
[www.dyskam.com.pl](http://www.dyskam.com.pl)

## PROGRAMOWANIE

Programowanie terminala odbywa się z PC (Laptop) za pomocą dedykowanego programu przez to samo złącze RS232 do którego przyłączony jest modem.

Program udostępnia n/w funkcje na pasku narzędziowym:

- zapis/odczyt plików konfiguracyjnych terminala z dysku
- odczyt /programowanie pamięci EEPROM terminala
- odczyt , edycję zapis komunikatów tekstowych (dla TRYBU\_SMS)
- odczyt pamięci zdarzeń
- wybór portu COM



## PARAMETRY TECHNICZNE

Terminal TA6GS pobiera max. 65mA prądu i może być zasilany z centralki alarmowej lub zasilacza zewnętrznego buforowanego akumulatorem o pojemności nie mniejszej niż 3,5Ah.

wymiary : (110x75x20) mm

masa : 0,2 kg

wilgotność względna : 95 % przy +40 °C

temperatura pracy : +4 °C ÷ +40 °C

napięcie zasilania : 12V ÷ 14 V

pobór prądu : średni 35 mA

ilość linii wejściowych : **8 wejść uniwersalnych dwustanowych 3 wejścia zamków szyfrowych**

rezystancja wejść uniwersalnych

oraz zamków szyfr. : nie mniejsza niż 300 kΩ

zakres napięcia linii wejściowych : stan niski 0-0,5V stan wysoki > 0,5V

ilość wyjść OC : **1 wyjście typu OC (open collector)** (zwierające do masy) o obciążalności do

100mA z zabezpieczeniem przeciążeniowym prądowym i temperaturowym.

ilość wyjść przekaźnikowych : **1 wyjście przekaźnikowe** obciążalności styków max. 1A).